


DDC-2000 TRAKTOR PRO 2

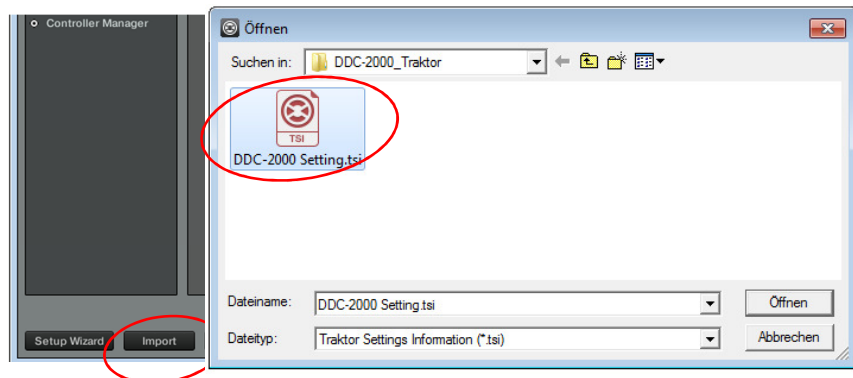
MAPPING IMPORTIEREN

Für Nutzer von Traktor PRO 2 steht ein komplettes Setting für 4 Decks (2 Decks + 2 Sampledecks) zum Download zur Verfügung: www.omnitronic.de → Downloadbereich des Artikels. Für professionelles Arbeiten mit Traktor unter Windows, muss zusätzlich der passende ASIO-Treiber installiert werden, den Sie ebenfalls im Downloadbereich des DDC-2000 finden.

Datei importieren

Öffnen Sie das Einstellungsmenü mit  oder File/Preferences.

Klicken Sie auf Import und laden Sie die Datei DDC-2000_Setting.tsi.



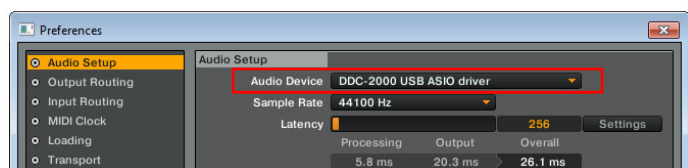
Neben dem Mapping für die Bedienelemente enthält die Setting-Datei weitere Informationen wie z. B. Audioeinstellungen. Wählen Sie die zu importierenden Kategorien.

Wählen Sie zwingend Controller Mappings und Audio Device Settings, um bereits passende Audioeinstellungen für den DDC-2000 zu erhalten. Danach können Sie das Gerät sofort mit Traktor verwenden.

Audioeinstellungen

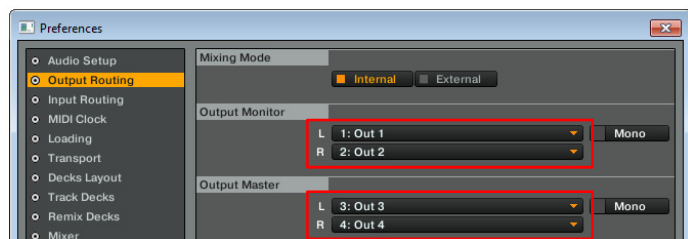
Audioeinstellungen für den DDC-2000 können Sie bei Bedarf unter Audio Setup anpassen.

Als Audio Device muss DDC-2000 ASIO driver angewählt sein.

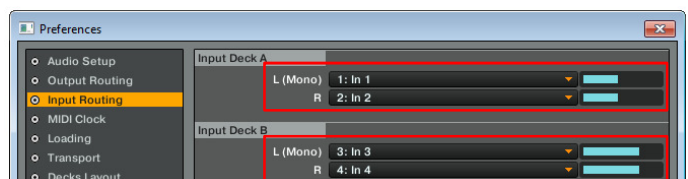


Die Ausgänge des DDC-2000 können unter Output Routing konfiguriert werden. Es stehen die beiden Ausgangskanäle Master und Monitor (Kopfhörer) zur Verfügung.

Output Monitor: L Out 1, R Out 2
Output Master: L Out 3, R Out 4



Unter Input Routing können Sie externe Audiogeräte als Line-Eingänge in Traktor konfigurieren. Das Signal der Geräte wird dem Mastersignal beigemischt.




DDC-2000 TRAKTOR PRO 2



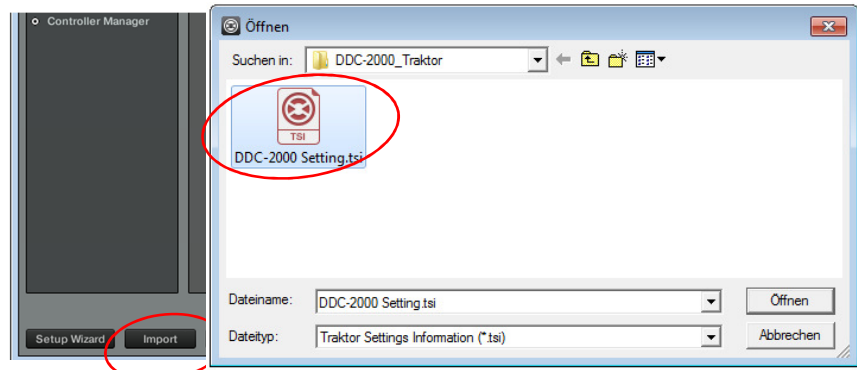
MAPPING IMPORT

Users of Traktor PRO 2 can download a complete setting for 4 decks (2 decks + 2 sample decks): www.omnitronic.de → download section of the product. Additionally, it is necessary to install matching ASIO drivers on Windows operating systems for professional use of Traktor. You will also find the ASIO driver in the download section.

Import File

Open the Preference menu with the  icon or File/Preferences.

Click Import and load the file DDC-2000_Setting.tsi.



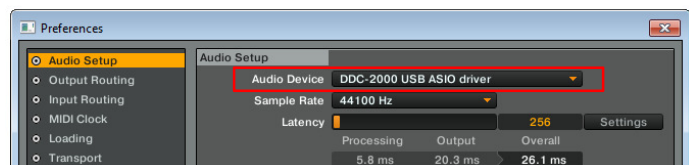
Besides the mapping for the control elements, this file contains further information e.g. audio settings. Select the categories to import.

Controller Mappings and Audio Device Settings must be selected in order to import the appropriate mapping and audio settings for the DDC-2000. Then you can start working with the controller right away.

Audio Setup

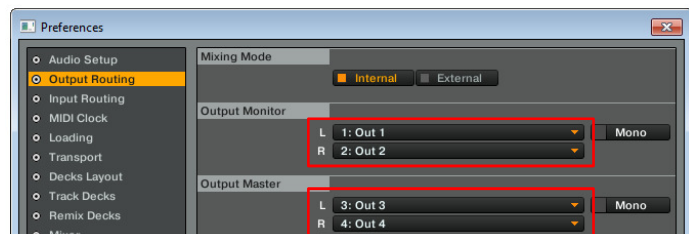
Go to Audio Setup to adjust audio settings for the DDC-2000.

DDC-2000 ASIO driver must be selected as Audio Device.



Open Output Routing the adjust the controllers outputs. You can assign both output channels: monitor (headphones) and master.

Output Monitor: L Out 1, R Out 2
Output Master: L Out 3, R Out 4



Open Input Routing to configure external audio devices as line inputs for Traktor. The audio signal of the devices is mixed to the master signal.

